

ESTACIÓ 1-. PLAÇA DEL REI JAUME I

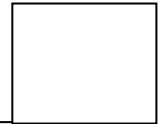
1.- LA FONT

Entrem a la plaça i observant un poc, a la llunyania veiem una meravellosa font; ens apropem i tenim una part de la font on hi ha set figures de color roig, que ens recorden a Pinotxos, disposades amb forma de fletxa, com veiem a la fotografia.

Aleshores, de quantes formes diferents podríem posar les figures, en les següents situacions?

- a) Si tenim 1 negra i 6 blanques.
- b) Si tenim 2 negres i 5 blanques.
- c) Si tenim 3 negres i 4 blanques.
- d) Si tenim 4 negres i 3 blanques.





ESTACIÓ 2-. PLAÇA DE L'AJUNTAMENT

2. - QUADRILÀTERS

Estem en la segona parada del nostre recorregut, la Plaça de l'Ajuntament, contempleu les façanes tan boniques que hi ha. Si aneu a la façana de l'església, veureu que entre aquesta façana i el jardí que hi ha al mig de la plaça, al sòl hi ha uns taulells blancs que envolten l'empedrat negre i formen uns quadrilàters.

- Són rectangles? Per què?
- Recordeu que un quadrilàter pot tindre fins a sis distàncies diferents entre els seus vèrtexs. Digueu quins quadrilàters tenen dos distàncies diferents.





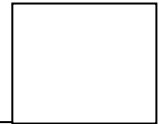
ESTACIÓ 3-. PALAU DUCAL

3. - EL PATÍ

La tercera parada del recorregut és el Palau Ducal, entrem i veiem un patí molt gran, on hi ha moltes formes geomètriques com és la gàbia o el pou, entre d'altres.

Observem que el patí està format per taulells. Calculeu quanta gent pot entrar al patí si sabem que en un metre quadrat caben 4 persones.

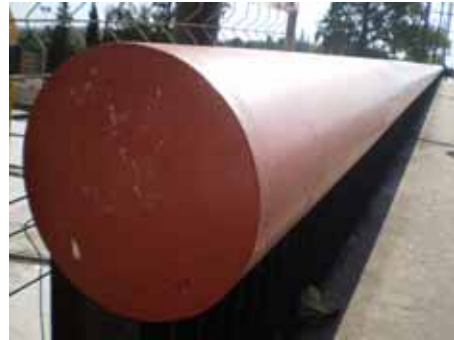




ESTACIÓ 4-. EL PONT

4. - LA BARANA

Si observem el pont, veiem que hi ha una barana feta amb cilindres. Esbrina el volum de xapa que hi ha en tota la barana del pont suposant que tots els cilindres tenen la mateixa mida i són de la mateixa grandària que el primer cilindre que trobem. Calculeu el preu que va costar fer la barana sabent que el preu de xapa era de $4\text{€}/\text{m}^2$.



ESTACIÓ 5-. PLAÇA DEL PRADO

5.- LES FAROLES

Entrem a la Plaça del Prado i observem que està plena de faroles com les de la fotografia, aleshores, estimeu l'altura de les faroles i indiqueu com ho heu fet.

